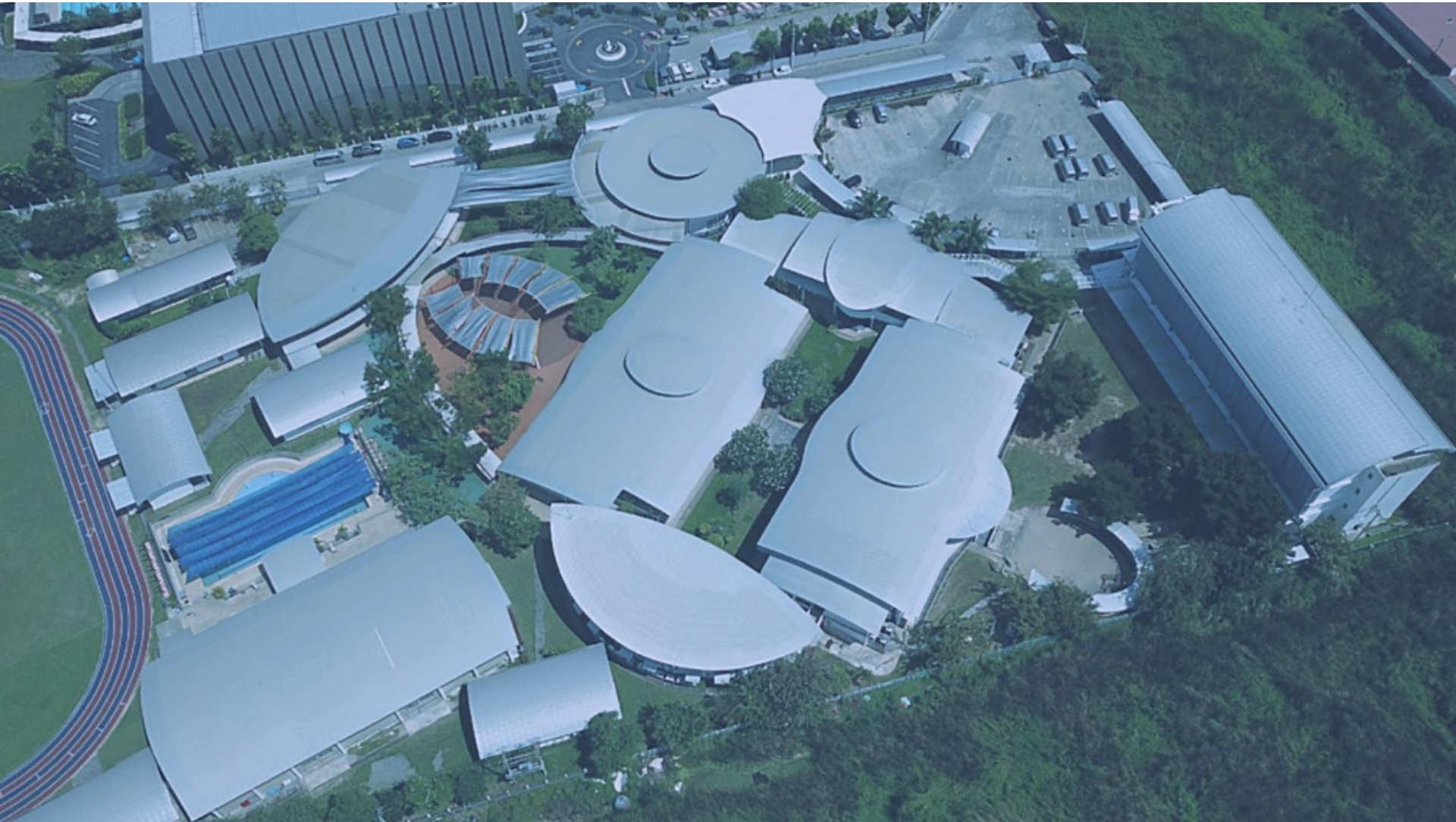


Assemblée Générale Ordinaire Association des Parents d'Élèves du LFIB



Jeudi 17 juin 2021



LES PARENTS ÉLUS DU BUREAU DE L'APE

Lycée Français International de Bangkok



Henri DE REBOUL

Président

Commission Finance
Commission RH



Solene LE DOZE

Vice-Présidente

Commission Communication
Points focaux pour les aspects
environnementaux et de
développement durable



Julie MAIRE

Trésorière

Commission Finance
Commission RH
Points focaux sur la création de
l'association APE et le transport



Déborah FROISSARD

Secrétaire

Commission Activités Extra-Scolaires
Commission RH
Commission Transport



Anna CHENEL

Points focaux sur la création de
l'association APE et le transport



Thanawadi Faye DO

Commission Communication
Commission Cantine



Jean MAURY

Commission Travaux/Achats



Pascale DEVISME

Commission Cantine
Personne relais avec le conseil
d'établissement et le conseil d'école
Points focaux pour les aspects
environnementaux et de
développement durable

ORDRE DU JOUR

1- Deux sujets d'évolution qui ont marqué l'année :

- a. le rôle du bureau de l'APE et la gouvernance du LFIB - 16h50-17h
- b. la situation financière du LFIB – 17h-17h15
- c. Q/R - 17h15-17h30

2- Deux facteurs majeurs d'attractivité du LFIB :

- a. la communication - 17h30-17h40
- b. les travaux et les achats - 17h40-17h50
- c. Q/R - 17h50-18h

3- Les principaux services proposés aux élèves :

- a. la cantine - 18h-18h10
- b. les AES - 18h10-18h20
- c. le transport scolaire - 18h20-18h30
- d. Q/R - 18h30-18h45

4- Autres sujets :

- a. la prévention des stupéfiants - 18h45-18h50,
- b. les conditions de la rentrée prochaine - 18h50-19h
- c. Q/R sur d'autres sujets - 19h-19h15

DEUX SUJETS D'ÉVOLUTION QUI ONT MARQUÉ L'ANNÉE



LA GOUVERNANCE DU LFIB ET LE RÔLE DU BUREAU DE L'APE

En résumé, la Fondation Française pour l'Education (FFE) qui détient la licence pour l'éducation délègue ses pouvoirs :

1- A la direction du LFIB (sous supervision AEFÉ et ambassade) en matière de pédagogie et de vie scolaire qui consulte sur ces sujets le Conseil d'établissement et le Conseil d'école chaque trimestre.

2- Au bureau de l'APE (élu par les parents), autrefois nommé Comité de gestion ou CoGes, sur le suivi et le contrôle budgétaires. Il n'est, depuis septembre dernier, plus décideur mais consulté pour avis. Il coanime les commissions mixtes sur des sujets de gestion et a deux représentants parmi les 8 membres aux CA du LFIB et de la FFE.

COMMISSION FINANCE

Membres :

Direction LFIB :

Mr Yvan Schmitt, Proviseur

Mr Alain Barthez, Directeur Administratif et Financier

Mr Isadore Réaud, School Manager

Mme Nathalie Biez, Directrice du Primaire

Parents :

Mr Henri de Reboul, Président du Bureau APE

Mme Julie Maire, Trésorière du Bureau APE

LA SITUATION FINANCIÈRE DU LFIB (1)

Une dégradation sur plusieurs années !

	2016	2017	2018	2019	2020
Effectifs	1080	1051	1061	1008	947
Evolution des effectifs en n		-29	10	-53	-61
Evolution des effectifs en %		-2.7%	1.0%	-5.0%	-6.1%
Augmentation des frais de scolarité			7%	4%	3%
Résultat AEFE communiquée (Mbaht)	14,8	13,1	-8,7	12,8	-6,9

Les augmentations de frais de scolarité à même hauteur (cumulée) que les baisses d'effectifs ne les compensent pas.

Reprise Provision Risque & Charge	1,6	13,3	1,07	10,2	9,8
Résultat Thai audité (Mbaht)	14,8	-0,12	-9,8	2,5	-16,7

L'oubli de cette provision a caché un déficit structurel quand les effectifs ne croissent pas.

LA SITUATION FINANCIÈRE DU LFIB (2)

Des économies très contraintes

PAS D'ECONOMIES REALISABLES	% dep	Type	Economies EAD
BOURSES AEFE		Nulle	
DONATION FFE		Nulle	
LOYER TERRAIN	3,2%	Fixe	
DEPRECIATION	9,3%	Fixe	
REVERSION AEFE	4,6%	Fixe	
SALARIES & AVANTAGES	60,9%	Contraint	
DISCOUNT	7,2%	Contraint	
MAINTENANCE	1,2%	Contraint	-
INFORMATIQUE		Contraint	
COMMUNICATION		Stratégique	
ECONOMIES REALISABLES	% dep	Type	Economies EAD
ACTIVITES PEDAGOGIQUES	2,2%	Variable	8,123,264
ADMIN ET LOGISTIQUE (prestataires entretien et sécurité)	4,9%	Variable	750,000
CONSULTANCE		Variable	400,000
AES		Excédent	-3,030,000
RESTAURANT SCOLAIRE	3,2%	Excédent	- 655,000
AS		Nulle	
TOTAL ECONOMIES EAD			5,588,264

LA SITUATION FINANCIÈRE DU LFIB (3)

PLAN DE REDRESSEMENT SUR UN AN

1. Révision des contrats de service (pest control, nettoyage clim...)	474k
2. Adaptation des contrats de services externalisés (Atalian, SCS)	600k
3. Tarification des services (orthophonie, AVS)	800k
4. Rationalisation des dépenses admin et pédagogiques (repro, mutualisation salles & équipements...)	3545k
5. Augmentation des frais de scolarité (impayés, réductions)	250k
6. Réorganisation (mi temps IT et coord langue)	1916k
7. Structure pédagogique au primaire (h de coordination des prof)	930k
8. Structure pédagogique secondaire (options, spécialités et LV3 à moins de 4)	1280k
Total	9795k

LA SITUATION FINANCIÈRE DU LFIB (4)

BUDGET A 3 ANS


	REA20	BUD21	BUD22	BUD23
Augmentation effectifs %	(6,1%)	3,5%	2%	2%
Effectifs en nombre	947	980	999	1016
Augmentation tarifs	3%	7-10%	0%	0%
RECETTES	358,628,640	363,428,000	403,571,194	407,927,065
DEPENSES	375,390,061	376,813,390	397,443,167	400,304,435
RESULTAT	-16,761,421	-13,385,390	6,128,027	7,622,630

Un excédent en 2022, notamment grâce à un retour de la croissance des effectifs en 2021 ainsi qu'au début de la mise en oeuvre du plan de redressement, tout en respectant l'engagement de ne pas augmenter les frais de scolarité pendant 2 ans.

Le redressement nécessitera quelques années d'efforts supplémentaires pour reconstituer des réserves nécessaires au déménagement dans 10 ans.

QUESTIONS & RÉPONSES

DEUX FACTEURS MAJEURS D'ATTRACTIVITÉ DU LFIB



Lycée Français International de Bangkok

LA COMMUNICATION



Lycée Français International de Bangkok

LA COMMISSION COMMUNICATION

Membres :

Direction LFIB :

Mr Yvan Schmitt, Proviseur

Mr Isadore Réaud, School Manager

Mme Nathalie Biez, Directrice du Primaire

Mr Adrien Lasnel, Adjoint au Proviseur

Mme Ruthairat Dauguet, Chargée de Communication

Parents :

Mme Solène le Doze, parent élu, Bureau APE

Mme Faye Thanawadi Santhadyont, Bureau APE

Mme Catherine Taurand, parent élu, CET

Mr Dominique Boudin, parent élu, CE

COMMUNICATION

Actions 2020-2021

- Evaluation des activités passées
- Budget divisé par deux pour contribuer aux efforts financiers du LFIB
- Enquêtes parents
 - Familles dont les enfants sont inscrits au LFIB (437 familles sur 644)
 - Familles qui étaient au LFIB et qui l'ont quitté
 - Familles françaises et francophones qui n'ont pas inscrit leur enfant au LFIB

COMMUNICATION

Sur la base des enquêtes:

- Développement d'une nouvelle stratégie de communication basée sur les enquêtes et objectifs plus larges du LFIB- en cours
- Révision de l'usage des emails
- Refonte du site internet (architecture, visuels, simplification du contenu, rassemblement des informations et formulaires)- en cours
- Recrutement d'un consultant sponsoring- en cours
- Envoi de compte-rendus à tous les groupes concernés par l'enquête pour analyses les résultats et développer un plan d'action

LES TRAVAUX / ACHATS



LA COMMISSION TRAVAUX/ACHATS

Isadore (school manager) **Sanum** (responsable technique) **Jean** (APE)
Parents (experts)

ACTIVITÉS 2020-21

Gymnase : mise en place air conditionné / filtres air et isolation (suite étude architecte) **opérationnel février 2021**

Cantine : réfection sol (novembre 2020)

Réparations "lourdes" : équipement électrique / tuyaux acheminement eau / espace vert suite mini tempête

Autres réparations : matériel sportif (suite audit), salle technique, vestiaires, incendie intrusion ...

Divers :

- Contrôles réguliers qualité de l'air avec participation APE
- Contrôle efficacité A/C gymnase / protocole en discussion
- Mise en place Signalétique (interdiction, danger ...)
- Audits spécifiques / réguliers / réglementaires ...

TRAVAUX/ACHATS

PLAN 2021-22

Système Air conditionné bâtiments Cantine, Administratif et BCD : remplacement progressif de l'ensemble (en cours)

Réparations diverses : Agora, garage vélo, peinture ...


Mise en place signalétique plan d'évacuation

Remarques

- En études : rénovation complète vestiaires, passage...
- Arrosage stade : heures supplémentaires d'arrosage (pas de modification du système actuel)
- Pollution / Purificateur : sondage à l'étude / devis pour information en cours / parents invités à rejoindre APE
- Considération budget d'investissement et budget travaux
- Application du Processus Achat (comparatif, contrôle ...)
- **Pas d'investissement lourd à court / moyen terme**

QUESTIONS & RÉPONSES

LES PRINCIPAUX SERVICES PROPOSÉS AUX ÉLÈVES



Lycée Français International de Bangkok

LA CANTINE

LA COMMISSION CANTINE

Membres:

Direction LFIB :

Mr Isadore Réaud, School Manager

Mme Nathalie Biez, Directrice du primaire

Parents :

Mme Pascale Devisme, parent élu, Bureau APE

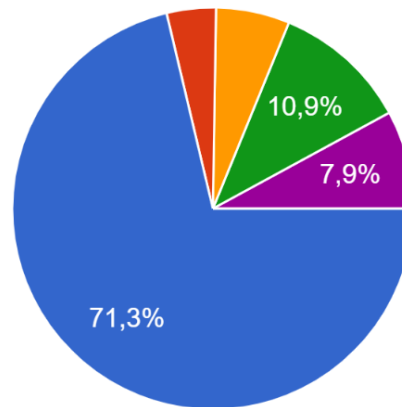
Mme Faye Thanawadi Santhadyont, parent élu ,Bureau APE

Mme Isabelle Ferchaud, parent élu , CET, CE

Mme Rebecca Knapp

Bilan de l'année 2020-2021

- **Changement de prestataire en septembre 2021: Sodexo -> Epicure:**
 - Évaluation par enquêtes de satisfaction auprès des élèves et des adultes mangeant à la cantine (ex : enquête collège : comment trouves-tu les repas cette année par rapport à l'année dernière ?)



- C'est mieux.
- C'est comme avant.
- C'est moins bien.
- Sans opinion
- Je n'étais pas au LFIB l'année dernière.

- Continuation du contrat (en cours de négociation) : renouvelable tous les 3 ans, prix des repas inchangé l'année prochaine

Bilan de l'année 2020-2021

Travaux effectués à la cantine


- réfection du sol
- changement des climatisations en cours

Communication avec les parents

- Matinée porte ouverte pour les parents de maternelle, rencontre avec Epicure, visite des locaux, dégustation (février 2021)
- Mise en place d'une FAQ sur le site du LFIB, en cours
- Réponse aux différentes questions des parents par le biais de l'adresse suivante: cantine.tous@lfib.ac.th

Objectifs pour l'année prochaine

- Orienter la restauration collective vers une gestion écologique (gestion des déchets par tri au niveau de la cuisine et après repas, composteur...)
- Ouverture des kiosques à un prestataire indépendant : appel d'offre en cours, opérationnel pour septembre 2021, pour stimuler l'attractivité des lycéens (plus de choix, prix légers)
- Continuer les journées Rencontres portes ouvertes aux parents du primaire et du secondaire



Lycée Français International de Bangkok

LES AES

LA COMMISSION AES

Membres:

Direction LFIB:

- Nathalie BIEZ , Directrice du primaire
- Khun Lek , responsable des AES

Parents élus :

- Déborah FROISSARD , membre de l'APE
- Julie MAIRE , membre de l'APE

AES

Bilan de l'année:

Premier semestre:

- 43 activités proposées sur 84 créneaux ouverts
→ 27 complets !!!
- 389 élèves inscrits cette année
- Fermeture de 50 créneaux sur l'année faute de remplissage
- Évaluations de tous les animateurs par la commission AES (novembre - décembre)

Deuxième semestre:

- 4 nouvelles activités ajoutées
- Augmentation de 15% à 20% sur le prix des AES
- Annulation des AES suite à la reprise de l'EAD
- Remboursement aux familles comme pour le mois de Janvier

AES

Objectifs pour l'année 2021 /2022:

- Commencer les AES début octobre et les arrêter début juillet
- Augmenter le nombre d'heures d'entraînement pour les AES "compétitions"
- Proposer pour le secondaire des AES sur le temps de la pause méridienne
- Augmenter la participation d'intervenants diplômés
- 16 nouvelles activités proposées à la rentrée
- Participer à plus de matchs en extérieur avec d'autres écoles (si la situation sanitaire nous le permet)
- Simplifier la description des activités sur le site + photo de l'animateur

LE TRANSPORT SCOLAIRE

TRANSPORT SCOLAIRE

Actions en 2020-2021

- Etude du contrat actuel avec Blue Jade ---> appel d'offres l'année prochaine
- Discussions avec Blue Jade sur le remboursement suite à l'EAD
- Enquête de satisfaction/février 2021
 - > Manque d'autorité du personnel BJ
 - > Connaissances linguistiques faibles du personnel --> panneaux "termes les plus courants" dans les véhicules
 - > Prix de service considéré comme élevé
 - > Satisfaction élevée aux services et au niveau de remboursement durant l'EAD
- Négociation et validation de nouveaux tarifs et échéances de paiement
- Réduction famille nombreuse de 15% à partir du troisième enfant inscrit obtenue

Commission Transport: Anna Chenel, Deborah Froissard & Julie Maire

QUESTIONS & RÉPONSES


AUTRES SUJETS

- Le résultat du groupe de travail sur la prévention des stupéfiants
- Les conditions de la rentrée prochaine

QUESTIONS & RÉPONSES

**Vifs remerciements d'Henri de Reboul,
Président de l'APE :**

- **à Mme Biez, dynamique directrice du primaire, qui prend sa retraite**
- **à Alain Barthez, DAF qui, de novembre 2020 à juin 2021, a beaucoup travaillé au redressement financier du LFIB**
- **pour toutes ces années de collaboration avec les autres parents élus et la direction du LFIB...**



Lycée Français International de Bangkok

Merci de votre participation !
