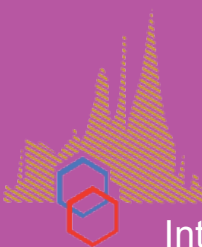




DRAMA ANGLAIS



LYCÉE FRANÇAIS
International de Bangkok



aefe
Agence pour
l'enseignement français
à l'étranger

Activités Extra-scolaires (AES)

CONTACT

- 498, Soi Ramkhamhaeng 39
(Thep Leela 1) Wangthonglang
Bangkok 10310
- +66 (0) 8 6 612 5706
- www.lfib.ac.th
- aes@lfib.ac.th

Pour plus d'informations, veuillez consulter le site internet du LFIB.

For more information, please visit the LFIB website.

สำหรับข้อมูลเพิ่มเติมกรุณาเข้าไปในเว็บไซต์ของ LFIB.



@LFIBofficial



@LFIBinfo



Animateur | Teacher | อาจารย์



M. Benjamin TARDIEUX,
Professeur des Ecoles (PE) au LFIB,
Master d'Anglais

Niveaux | Levels | ชั้นเรียน



CM1 / CM2
(4th Grade to 5th Grade)

Langue | Language | ภาษา



Anglais | English | อังกฤษ

Prix | Pricing | ราคา



280 THB / Session (1h)

DESCRIPTIF DESCRIPTION

รายละเอียด

Cet atelier est une initiation au théâtre en anglais, ainsi qu'un espace de recherche et d'expérimentation qui aboutiront à une représentation théâtrale en fin d'année scolaire, lors de la journée des AES.

Des exercices d'échauffement physique et vocal, ainsi que des séances d'improvisation permettront à chaque élève de découvrir et renforcer ses compétences théâtrales, individuellement et au sein du groupe.

L'aide des parents sera demandée pour l'apprentissage des textes, les costumes, les accessoires et les décors lors du montage du spectacle. Les élèves des activités « Peinture » et « Sculpture & bricolage » aideront pour les décors du spectacle également.

Ce cours permet de progresser en Anglais, mais aussi de prendre de l'aisance à l'oral, et structurer sa rhétorique. L'élève au fil des séances améliorera son éloquence et son articulation. Le but est également de prendre du plaisir à l'oral et lutter contre sa timidité

This workshop is an introductory course in theatre, as well as a space of research and experimentation which will enable the pupils to finalize a drama play at the end of the school year.

Vocal and physical warm-up exercises, as well as improvisation sessions will allow each student to discover or strengthen her/his theatrical skills, individually and among the group. Each student will be more confident, and will improve his/her rhetorical skills a lot.

The parents' support for memorizing their children's texts, costumes, accessories and decorations for the end of the year performance is required. Students from the activities « Painting » and « Sculpture & DIV » will also help for the decorations. This course has a Drama show at the end of the school year, during the AES Day.

กิจกรรมนี้เป็นการเรียนละครเบื้องต้น และยังให้นักเรียนได้ค้นคว้าและฝึกฝนเพื่อการแสดงละครในสิ้นปีการศึกษาอีกด้วย จะเริ่มกิจกรรมโดยการวอร์มร่างกายและเสียง ต่อจากนั้นจะเป็นการฝึกละครแบบตนสดที่จะช่วยให้นักเรียนแต่ละคนได้ค้นพบและฝึกฝนความสามารถในด้านละครทั้งของตนเองและของกลุ่ม ในการแสดงละครปลายปี ผู้ปกครองจะต้องให้ความช่วยเหลือนักเรียนในการซ้อมมบท จัดหาเสื้อผ้าและเครื่องแต่งกาย รวมทั้งการจัดเวที ซึ่งนักเรียนจากกิจกรรม « ภาพเพนท์ » และ « ประติมากรรมและการประดิษฐ์ » จะช่วยเรื่องการจัดเวทีเช่นกัน หลักสูตรนี้มีการแสดงช่วงกลางเดือนมิถุนายน.



DRAMA ANGLAIS